

LebensLust

in Modautal

Gewerbeschau 2012

mit großem Unterhaltungsprogramm



Messemagazin Mai 2012

5. Mai von 14-18 Uhr

6. Mai von 10-17 Uhr

Festhalle Lützelbach

GewerbeNetz
Modautal

Verein zur Wirtschaftsförderung,
Kommunikation und Vernetzung

Liebe Bürgerinnen und Bürger der Gemeinde Modautal und Umgebung,



die Gewerbeschau am 5. und 6. Mai 2012 steht unter der Überschrift „Lebenslust in Modautal“. Dieses Motto wollen wir am ersten Maiwochenende auf dem Gelände der Feuerwehr in Lützelbach auch tatsächlich mit Leben erfüllen. Rund 40 Aussteller werden die ganze Bandbreite ihrer Angebote präsentieren. Die leistungsstarke, zuverlässige und preisattraktive Bauwirtschaft in unserer Gemeinde zeigt eindrucksvoll, wie Sie Ihr zuhause und Ihren Garten noch stilvoller gestalten können. Regionale Köstlichkeiten aus dem Bäcker- und Metzgerhandwerk werden ebenso gezeigt wie kreative Schmuck-Accessoires, Neuheiten der Automobilbranche oder Wege zu Fitness, gesunder Ernährung oder persönlicher Entspannung mit Yoga und Tai Chi. Darüber hinaus wird Sie ein umfangreiches Rahmenprogramm überzeugen. Clown-Vorführungen, Kinderschminken, ein Segway-Parcours, ein Biergarten und viel Live-Musik – wir haben in Modautal eine Menge zu bieten und wollen Ihnen diesen Reichtum bei der Gewerbeschau auch präsentieren.

Wir freuen uns auf Ihren Besuch und wünschen Ihnen informative und unterhaltsame Stunden mit viel „Lebenslust in Modautal“.

Es grüßt Sie herzlich

Andreas Burk, 1. Vorsitzender GewerbeNetz Modautal

Sehr geehrte Gäste der Gewerbeschau „Lebenslust in Modautal“,



als ich vor einigen Monaten gefragt wurde, ob ich bereit wäre, die Schirmherrschaft für die Gewerbeschau 2012 in Lützelbach zu übernehmen, habe ich sofort mit Freude zugesagt. Denn das GewerbeNetz verkörpert als Verein mit über 60 Mitgliedsunternehmen viel von dem, was unsere Gemeinde ausmacht. Modernität und Wirtschaftskraft in einer reizvollen Umgebung – das sind in Modautal zwei Seiten derselben Medaille. Wir sind Teil der Boom-Region Südhessen. Wir verfügen über eine intakte Infrastruktur. Von Modautal aus erreichen Sie binnen kurzer Zeit die Ballungsgebiete im Rhein-Main oder Rhein-Neckar-Raum. Aber gleichzeitig verfügen wir – und das wird gerade in Lützelbach gut sichtbar – über die zauberhafte Landschaft des Odenwalds. Wir halten hier vor Ort vieles von dem bereit, was auch umliegende Wirtschaftszentren auszeichnet.

Erleben und genießen Sie diese Vielfalt am Wochenende 5./6. Mai 2012 auf dem Gelände der Feuerwehr in Lützelbach.

Viel Freude dabei wünscht Ihnen

Ihr Jörg Lautenschläger, Bürgermeister der Gemeinde Modautal

Liebe Modautaler und Gäste der Gewerbeschau „Lebenslust in Modautal“,



liest man das Programm und die Ausstellerliste der Veranstaltung am 5. und 6. Mai 2012 im Ortsteil Lützelbach, so wird deutlich, wie sich der Begriff „Lebenslust“ tatsächlich auch definieren lässt.

Das örtliche Handwerk ist vertreten, die Gemeinde präsentiert sich ebenso wie unser Standortmarketing, aber auch viele Vereine von der KSG Brandau über die Feuerwehr bis hin zum Geo Naturpark zeigen, was sie in der täglichen Arbeit leisten.

Dieses Zusammenspiel aus Wirtschaft, Vereinsaktivitäten und Unterhaltung repräsentiert einen großen Teil des Modautaler Gemeindelebens und ist mitverantwortlich für die „Lebenslust in Modautal“.

Als langjähriger Ernsthöfer und ehemaliger Bürgermeister von Modautal weiß ich da ganz genau, wovon ich rede. Allen Gästen und Ausstellern wünsche ich eine gelungene Veranstaltung.

Es grüßt Sie herzlich

Klaus Peter Schellhaas, Landrat im Landkreis Darmstadt-Dieburg

Segway-Parcours und Kinderschminken – für alle ist etwas dabei

Vereine stellen aus/Gemeinde und Landkreis sind vertreten/Gewinnspiele und Biergarten

Der Reiz der Gewerbeschauen des GewerbeNetzes Modautal liegt traditionell in der bunten Mischung. Die Gewerbechau 2012 am 5. und 6. Mai in der Festhalle in Lützelbach macht da keine Ausnahme. Aussteller aus Handwerk, Handel, Gewerbe und Industrie zeigen ihre Angebote, ebenso sind rund ein halbes Dutzend Vereine aus dem Modautal mit ihren Programmen vertreten.



Für die Kinder gibt es Clown-Vorführungen, Torwandschießen wird angeboten, die Möglichkeit zum Kinderschminken besteht – außerdem werden junge Gitar-

risten Kostproben ihre Könnens abliefern und vieles mehr. Auf die Erwachsenen wartet ein gemütlicher Biergarten, Vorführungen in asiatischer Kampfkunst werden gezeigt und die Jazz-Band Skiffle Ramblers werden am Samstagnachmittag für Stimmung sorgen. Außerdem tanzen und spielen sonntags unter anderem die Topolinos und die Johannisbachtaler. Wer Segway-Fahren ausprobieren will, hat auf dem Parcours an der Festhalle Gelegenheit dazu. Zum Andenken an die mutige Fahrt gibt es für jeden Piloten ein Erinnerungsfoto.

Diesmal gibt es zur Gewerbechau sogar einen Shuttle-Bus. Die Linie K 57 ist am Wochenende 5. und 6. Mai um die Haltestelle in der Nähe der Festhalle erweitert worden. Wer eine Zeitfahrkarte besitzt, fährt mit einer erwachsenen Person, allen eigenen Kindern und drei fremden Kindern sogar kostenfrei nach Lützelbach. Für Groß und Klein wird es ein Gewinnspiel geben, wo wertvolle Sachpreise in der Verlosung warten. Für Essen und Trinken ist bestens gesorgt. Die Feuerwehr wird verschiedene Bergungs- und Rettungsaktionen simulieren. Das Deutsche Rote Kreuz bietet einen kostenlosen Verbandskasten-Check an, bei dem abgelaufene Mullbinden sogar noch gratis ausgetauscht werden.

Insgesamt viele gute Gründe also der Gewerbechau in Lützelbach einen Besuch abzustatten. Denn Information sowie Spaß, gutes Essen und Unterhaltung sind garantiert.



Pfungstädter trinken und Gutes tun!

Sie leben in **Modautal** und möchten etwas für Ihre Gemeinde tun?
...das ist jetzt ganz einfach.



Und so geht's:

Aktionszeitraum 5. Mai bis 13. Mai 2012

Von jedem Kasten Pfungstädter Bier, den Sie in Modautal kaufen, geht in dieser Zeit ein Euro direkt an die Bürgerstiftung Modautal.

Von jedem Glas Pfungstädter Bier, das Sie in diesem Zeitraum in ausgewählten Gaststätten trinken, gehen fünf Cent an die Bürgerstiftung Modautal.

Partner in der Gastronomie:

Zum Schützenhof, Allertshofen; Odenwald-Café, Lützelbach; Birkenhof, Lützelbach; Von Stein, Herchenrode; Asbacher Bauernstubb; Zur Sonne, Ernstshofen; Pizzeria Abruzzo, Brandau; Im Kaiserturm, Neunkirchen; Schützenhaus, Brandau; Zur Schützenklause, Klein-Bieberau

Partner im Handel:

Verkaufsstelle Peter Klenk, Klein Bieberau; Der Tante Emma Laden, Ernstshofen; Getränkemarkt Heinz Nicklas, Brandau; Getränke Fuchs, Hoxhohl



Zum Wohl mit frischem Pfungstädter!

Pfungstädter Brauerei unterstützt Bürgerstiftung

Marketing- und Vertriebschef Dirk Sewe und Jörg Lautenschläger starten neue Aktion

„Auf Dein Wohl“, nicht wenige verwenden diesen Trinkspruch, wenn sie mit Bier, Wein oder Wasser mit Freunden oder Bekannten anstoßen. Zur Gewerbeschau 2012 am 5 und 6. Mai in Lützelbach macht dieses Motto auch in leicht abgewandelter Form Sinn, nämlich: „Auf Dein Gemeinwohl“. Hintergrund ist eine

Aktion, die sich der Pfungstädter Marketing- und Vertriebsleiter Dirk Sewe (43) und der

Modautaler Bürgermeister Jörg Lautenschläger (40) gemeinsam ausgedacht haben.

Aus einer Laune heraus entwickelten die beiden folgende Idee: Wie wäre es denn, wenn anlässlich der Gewerbeschau für jede Flasche oder jedes Glas Pfungstädter Bier ein Obolus für gemeinnützige Zwecke gesammelt würde? Gesagt – getan. „Die gemeinnützige Einrichtung ist die Modautaler Bürgerstiftung“, erläutert Bürgermeister Jörg Lautenschläger, „denn diese 2004 ins Leben gerufene Organisation schreibt in ihrem Stiftungszweck unter anderem Bildung und Erziehung fest, widmet sich der Jugend-, Alten- und Behindertenhilfe, unterstützt Kunst, Kultur und Breitensport und

fördert Landschafts-, Natur- und Denkmalschutz- und Denkmalpflege“.

Alles sinnvolle und lobenswerte Dinge also, die die Pfungstädter Brauerei von Herzen gerne mit nach vorne bringt. „Unser Bier verstehen wir als ein Produkt aus der Region für die Region“, macht Pfungstädter Marketing- und Vertriebsmann Dirk Sewe

deutlich, „und deshalb ist die Modautaler Bürgerstiftung anlässlich der Gewerbeschau unser idealer Partner“.

Und so funktioniert die Aktion:

Für jeder Glas Pfungstädter Bier, das am Wochenende 5. und 6. Mai im Biergarten der Gewerbeschau getrunken wird, wandern fünf Cent an die Bürgerstiftung. Gleiches gilt bis einschließlich Sonntag, 13. Mai, auch für die Pfungstädter Gastronomie in der gesamten Gemeinde Modautal. „Außerdem überweisen wir für jeden Kasten Pfungstädter, der zwischen dem 5. und dem 13. Mai 2012 im Modautaler Einzelhandel gekauft wird, einen Euro an die Stiftung“, so Sewe. Bemessungsgrundlage sind die Auslieferungen an Handel und Gastronomie während des Aktionszeitraums. Wie viel am Ende dabei herauskommen wird, lässt sich gegenwärtig natürlich schlecht abschätzen. Unsere Recherchen im Einzelhandel und bei ausgewählten Gastronomen haben einen Betrag von einigen Hundert Euro durchaus plausibel erscheinen lassen.

„Wie viel es am Ende sein wird, ist fast schon egal“, gibt sich Bürgermeister Lautenschläger entspannt. „Denn wichtig ist der gute Wille und die Entschlossenheit, für eine gemeinnützige Sache da zu sein“. Dirk Sewe ergänzt mit einem verschmitzten Lächeln: „Und wer uns vorwirft, wir würden auf diesem Weg zum Konsum von Alkohol aufrufen, dem sei gesagt: unsere Zahlungen an die Bürgerstiftung Modautal gelten selbstverständlich auch für jedes Glas und jede Flasche alkoholfreies Pils oder Weizenbier von der Pfungstädter Brauerei“.



ROTH

Gartentechnik

www.rogartec.de

Jürgen Roth

Odenwaldstraße 40

64397 Modautal/Brandau

Tel.: (0 62 54) 9 40 31 73

Fax: (0 62 54) 24 89

Mail: juergen.roth@rogartec.de

Sportlichkeit und Sparsamkeit passen beim neuen DS 5 zusammen

Citroën-Autohaus Schwerer zeigt neues Fahrzeug und viele andere auf der Gewerbeschau

Geschmack ist Ansichtssache – keine Frage. Aber darüber, dass der neue Citroën DS 5 vom Fahrzeugdesign überzeugt, kann es eigentlich keine zwei Meinungen geben. Sind diese Äußerlichkeiten erstmal geklärt, wenden wir uns den inneren Werten des DS 5 zu – und zwar bei einer ausgiebigen Probefahrt in dem Fahrzeug des Hoxhohler Citroën-Autohauses Schwerer.



Wer einmal auf der Fahrerposition im DS 5 Platz genommen hat, will sie nun ungern wieder räumen.

Das Cockpit unseres DS 5 ist an Eleganz schwer zu übertreffen. Edle Materialien wie genarbttes Leder oder Aluminium geben dem Fahrzeuginneren ein Ambiente voller Wertigkeit und Stil. Trotz Qualität und Sorgfalt wirkt der Franzose dabei aber nie protzig. Navigation, Klimaanlage oder Audiosystem – Anordnung und Bedienbarkeit lassen im DS 5 keine Wünsche offen. Das sportlich geformte Multifunktions-Lederlenkrad ermöglicht etliche Befehle an die Unterstützungssysteme, sogar ohne die Hände vom Steuer zu nehmen.

Apropos Lenkrad: wer einmal im DS 5 Platz genommen hat, wird schwer dazu zu bewegen sein, die Fahrerposition wieder zu räumen. Denn auch unsere Testversion mit 163 Diesel-PS lässt sich ausgesprochen sportlich durch den Odenwald steuern. Unser Testwagen erreicht nach 8,8 Sekunden die 100er Marke und beschleunigt bis Höchsttempo 215. Dabei ist der Citroën an der Zapfsäule genügsam. Im Durchschnitt verbraucht der HDi 165 nur 5,1 Liter Dieselmotorkraftstoff.

Die Preise für die Limousine der gehobenen Mittelklasse beginnen bei 29.350 Euro. Serienmäßig sind dabei allerdings schon Leder- ausstattung, LED-Tagfahrlicht, 17-Zoll-Leichtmetallfelgen, Geschwindigkeitsregelanlage und CD-MP 3-Audiosystem mit sechs Lautsprechern und Lenkradfernbedienung. Alles schöne Dinge für den automobilen Luxus, die sich die Konkurrenz aus Ingolstadt, München oder Stuttgart aber in einer satten Aufpreisliste extra vergüten lassen.

Eine Probefahrt im neuen Citroën DS 5 lässt sich vereinbaren beim Autohaus Schwerer in Hoxhohl.



Bildschöne Linienführung: Der neue Citroën DS 5 überzeugt durch sein Design.

Landgasthaus - Cafe - Pension
Birkenhof



Gemütlich eingerichtete Zimmer, Ferienwohnungen, täglich wechselnde Mittagskarte, reichhaltige Abendkarte, saisonale Wochen, hausgemachter Kuchen, Eisspezialitäten, eigene Schlachtung
Nebenräume für Feierlichkeiten bis 50 Personen

Familie Lortz
Lichtenberger Weg 4
64397 Modautal
Tel.: 06254-1343 Fax 3661
e-mail: info@landgasthaus-birkenhof.de
www.landgasthaus-birkenhof.de

Bei Fragen bitte unter
06254-1343 melden.

Mit freundlichen Grüßen
Landgasthaus Birkenhof
Familie Lortz

 **Thomas Bauer** 
Sanitär - Heizung

Obergasse 7 64397 Modautal - Lützelbach
Tel. 06254/1331 Fax: 06254/3650

Sanitärinstallation
Heizungsinstallation
Gasinstallation



Badrenovierung
Kesselanierung
Solaranlagen

Kundendienst
E-mail: Fa.Bauer@t-online.de

GEWERBESCHAU KURZ UND KOMPAKT:

Wussten Sie schon...

...dass Reimund's Backstube zum Muttertag am 13. Mai zahlreiche Geschenkideen anbietet – verführerische Leckereien frisch aus der traditionsreichen Konditorei in Brandau. Reimund's Backstube hat auch köstliche Trüffel und Schokoladenspezialitäten in großer Auswahl.

...dass Fliesenlegermeister Willi Peter sein 25jähriges Dienstjubiläum feiert. Der Handwerker hat sich 1987 selbständig gemacht. In der Postagentur seiner Ehefrau Helga Peter gibt es außerdem unzählige Geschenkideen zu entdecken. Schwerpunkt bei der Messe wird das Thema „Barrierefreies Bad“ sein.

...dass die Sanitär- und Heizungsfirma SHM gemeinsam mit der Firma Kessel auch in Ihr Haus Wasser-Rückstauverschlüsse einbaut, die unliebsame Überschwemmungen in Ihren vier Wänden vermeiden helfen.

...dass Dieter's Wurstladen ebenfalls 25jähriges Jubiläum feiert und ihm das gesamte GewerbeNetz Modautal dazu herzlich gratuliert. Dieter's Wurstladen bringt Qualität und Frische direkt vom Bauernhof auf Ihren Tisch.

...dass die Firma Roth Gartentechnik in Brandau Ihr perfekter Partner ist, wenn es um das richtige Gartenwerkzeug geht. Ob Motorsense, Rasenmäher oder Freischneider – Jürgen Roth berät Sie gerne und wartet und repariert Ihr Werkzeug zügig und zuverlässig.

...dass der Tante-Emma-Laden in Ernsthofen täglich neben hervorragenden Fleisch- und Wurstwaren auch frische Backwaren und ein reichhaltiges Angebot an Molkereiprodukten zu bieten hat. Eigentümerin Gerlinde Schütz bietet jetzt auch eine Lotto-Annahmestelle.

Bio-Lebensmittel und Tierfutter von Ernsthofen in die ganze Welt

Firmengründer Andreas Burk hat sich der Bio-Idee mit Leib und Seele verschrieben



Wie wichtig die Ernährung mit gesunden Lebensmitteln für den Menschen ist, zeigt sich vor allem, wenn diese Kriterien nicht eingehalten werden. Allergien, Unverträglichkeiten und andere handfeste Krankheitsbilder sind heute jedem bekannt. Keine Garantie, aber ein wirkungsvoller Schutz vor derartigen Folgen, ist der Verzehr von ökologisch produzierten Lebensmitteln.

Was nur wenige wissen: im Modautaler Ortsteil Ernsthofen ist einer der größten Versandstandorte von Bio-Lebensmitteln und Bio-Tierfutter in der Bundesrepublik. Die Firmen Natur im Tal (www.natur-im-tal.de) und CatDog (www.catdog.de) haben in ihrem Sortiment das ganze Angebot des-

sen, was wir und unsere vierbeinigen Freunde zum Leben benötigen. Wasch- und Reinigungsmitteln, Naturkosmetik, sowie Naturkost wie Tee, Gewürze, Feinkost, Makrobiotik und natürlich Bio-Tierfutter bilden ein Sortiment von 4000 Artikeln. Seit 1996 beliefert Firmengründer Andreas Burk Privatpersonen sowie mit seinem Großhandel Bio Korb (www.bio-korb.de) auch rund 60% des BioFachhandels.

Eine Besonderheit ist das Angebot von Bio-Tierfutter bei dem Unternehmen aus Ernsthofen. „Wir haben vom Hamster, über Wildvogel und Hühner bis zum Pferd und vom Hund bis zur Katze über 500 Produkte an Trocken- und Nassfutter für ihren Liebling“, stellt Burk klar, „und zwar alles garantiert ohne Gentechnik oder Konservierungs- und Farbstoffe. Das Tierfutter hat häufig Lebensmittelqualität“.



Wir stellen aus - Thema: **Fußball Euro 2012**

SPORT MROCZEK *Caraldo*^{UG}
Asbach/Modautal
Textilien-Sportagentur
Werbung & Druck
Da.-Eberstadt

Land- und Forstbetrieb Walter Nicklas

Brandauer Straße 10
64397 Modautal-Lützelbach
Tel. 0171 - 864 1222

Wasser im Keller !



KESSEL-Rückstauverschlüsse können das verhindern !



Bergstraße 12
64397 Modautal/Klein-Bierberau
Tel. 06167/490 Fax 06167/1540
www.shm-modautal.de

*Heizungsbau u. Sanitärinstallation
Öl- und Gaskessel
Scheitholz- und Pelletkessel
Wärmepumpen und Solaranlagen
Kamineinsatzrohre und
Außenwandkamine
Badrenovierung
Kundendienst, Wartungen,
Reparaturen*



STEINMANN



Günter Steinmann

Bergstraße 5a
64397 Modautal
Fon: 06167 - 7480
Fax: 06167 - 913415
Mobil:0170 - 4312860

*Ihr Spezialist für
Renovierung und
Neubau...*



Familien-Radrouten an der Bergstraße

Blick ins Dieburger Land

**Wirtschafts- und
Naherholungsstandort**
Landkreis Darmstadt-Dieburg

Informationen und Broschüren erhalten Sie beim
Standortmarketing Darmstadt-Dieburg e.V.
Jägertorstraße 207 • 64289 Darmstadt
Telefon 06151 / 881-1016
standort@darmstadt-dieburg.de

Ober-Ramstadt –
Stadt der Farben
Schloss Lichtenberg



www.darmstadt-dieburg.de

Der Tante Emma Laden
*Kauf bei uns ein
und Du wirst glücklich sein!*

Familie Schütz · Ernsthofen · Darmstädter Straße 24

Sie finden uns direkt an der Hauptverkehrsstraße · Tel. (06167) 912032

Mo.-Fr. 7.00-12.30 + 14.30-18.00 Uhr · Sa. 7.00-12.00 Uhr

Die Postagentur hat die gleichen Öffnungszeiten wie unser Ladengeschäft!

Auch im Internet: www.dertanteemmaladen-ernsthofen.de

Programm und Lageplan - Wo und wann finde ich was

Samstag, 05. Mai 2012

14.00 Uhr	Begrüßung und Eröffnung der Gewerbeschau 2012
14.30 Uhr	Unterhaltungsprogramm mit den SkiffleRambler
15.00 Uhr	Vorführung in asiatischer Kampfkunst HON panta rhei
15.30 Uhr	Verlosungsaktionen Segway-Tickets, Gewinnspiel
16.00 Uhr	Vorführung orientalischer Tanz
16.30 Uhr	Interview auf der Showbühne
17.00 Uhr	Jazz ab Fünf: SkiffleRambler begleiten in den Samstagabend
18.00 Uhr	Ende Erster Messtetag

Messe-Vorträge

14.30 Uhr	Präsentationsraum - Ingenieur Rainer Lortz zu „Info Energiepass“
15.30 Uhr	Präsentationsraum - Kosmetikexpertin Angela Breisch zu „Hautpflege von innen und außen“
16.30 Uhr	Präsentationsraum - Nahrungsmittelfachmann Andreas Burk zu „Tiernahrung“

Sonntag, 06. Mai 2012

10.00 Uhr	Eröffnung Zweiter Messtetag
10.30 Uhr	Gesangverein Ernsthofen
11.30 Uhr	Johannisbachtaler
12.00 Uhr	Vorführung KSG Brandau Hapkido
12.30 Uhr	Topolinos
13.30 Uhr	Junge Gitarristen mit Michael Partheil
14.30 Uhr	Vorführung in asiatischer Kampfkunst HON panta rhei
15.30 Uhr	„Horsch emol, wie schäi“ CD-Präsentation, Gesangsvorführung
16.30 Uhr	Interview Clownin: So bringt sie Kinder zum Lachen
17.00 Uhr	Abschluss Zweiter Messtetag; Ende der Veranstaltung

Messe-Vorträge

13.00 Uhr	Präsentationsraum - Breitbandexperte Udo Klenk zu „Neue Chancen durch schnelles Internet“
14.00 Uhr	Präsentationsraum - Fotograf Martin Diehl zu „Tipps für das bessere Bild“
15.00 Uhr	Präsentationsraum - Gesundheitsexpertin Beate Preis zu „Gewichtsreduktion“
16.00 Uhr	Präsentationsraum - Schimmel-Sachverständiger Uwe Hohenstein zu „Schimmel- und Feuchtigkeitssanierung“

Aussteller

1. Auto Schwerer
2. Bauunternehmen Lortz
3. Bio-Service Burk
4. Breisch Kosmetik
5. Brigitte's Hofladen
6. Caraldo Textilien Sportagentur
7. Der Tante Emma Laden
8. Dieter's Wurstladen
9. DRK Verbandskastencheck
10. Feuerwehr
11. Gemeinde Modautal
12. Geo-Naturpark
13. Goldschmiedeatelier Grossmann
14. G-ray Design M. Diehl
15. GewerbeNetz Modautal
16. Heilpraktikerin Daniela Mann
17. ITG Erbach
18. Klenk & Sohn
19. KSG Brandau
20. Land- und Gartentechnik Roth
21. Land- und Forstbetrieb Nicklas
22. Mixxery/Kindergarten
23. Natur Stein Martin
24. Odenwaldklub
25. Peter Fliesen-Post Schreibwaren
26. Plößer Putz-Anstrich-Trockenbau
27. Regionalentwicklung
28. Reimund's Backstube
29. Rolladen- und Fensterservice Mann
30. Sägewerk Gehrsch
31. Schmidt Weinprobe
32. Segway
33. SHM Sanitär und Heizung
34. Stagemobil Musik/Moderation
35. Thomas Bauer Sanitär-Heizung
36. Treffpunkt Gesundheit
37. VDK
38. Verschönerungsverein Lützelbach
39. Wagner Kleine Butze
40. Walk mit Knaup

Dieter's Wurst- & Fleischladen

**Dienstag ist
Angebotstag!**



Was über unsere gut sortierte Fleischtheke geht, wird vor dem Hintergrund langjähriger landwirtschaftlicher Tradition selbst produziert.

**Qualität &
Frische vom
Bauernhof!**

Dieter & Marion Roßmann
Brunnengasse 4 64397 Modaut./Lützelbach
www.dieters-wurstladen.de

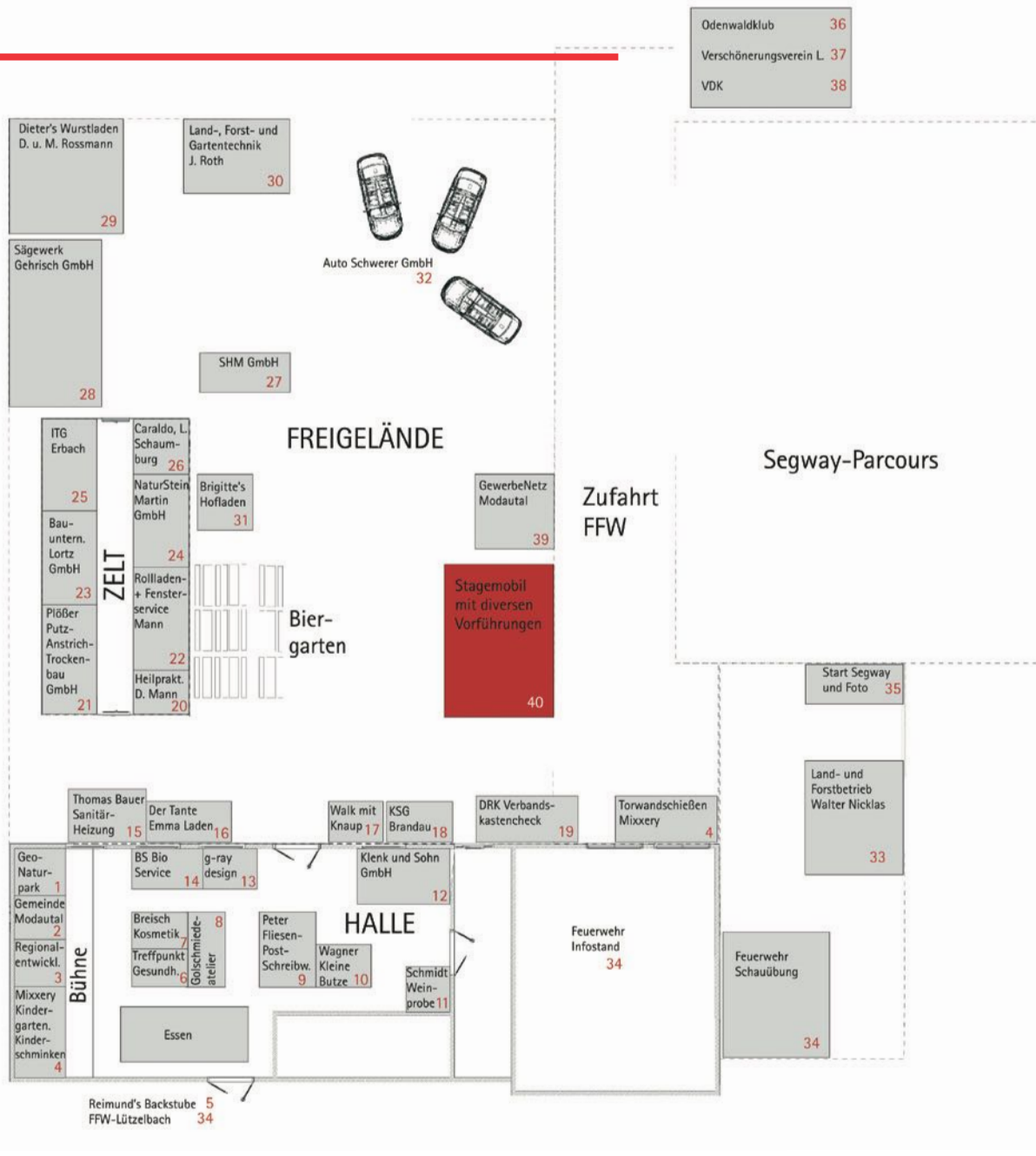
Di-Fr 8.30 - 12.00 Uhr
14.00 - 18.30 Uhr
Sa 7.00 - 12.30 Uhr



06254/2885

Ort - Stand-Nummer

Außengelände	32
Zelt	23
Halle	14
Halle	7
Außengelände	31
Zelt	26
Außengelände	16
Außengelände	29
Außengelände	19
Halle	34
Halle	2
Halle	1
Halle	8
Halle	13
Außengelände	39
Zelt	20
Zelt	25
Halle	12
Außengelände	18
Außengelände	30
Außengelände	33
Halle	4
Zelt	24
Außengelände	36
Halle	9
Zelt	21
Halle	3
Halle	5
Zelt	22
Außengelände	28
Halle	11
Außengelände	35
Außengelände	27
Außengelände	40
Außengelände	15
Halle	6
Außengelände	38
Außengelände	37
Halle	10
Außengelände	17



WILLI PETER
www.fliesenpeter.de

**Fliesenlegermeister
seit über 25 Jahren**
Beratung - Verlegung - Verkauf

- Postagentur
- Schreibwaren
- Spielwaren
- Geschenkartikel
- Essig, Öl & Co.
- Grußkarten

64397 Modautal-Brandau Römerberg 16 Tel.+Fax 0 62 54 - 18 11

Bewegung und Achtsamkeit beugen Burnout vor

Yoga- und Tai Chi Zentrum HON panta rhei in Brandau ist eine Oase der Entspannung



Ausgebrannt, erschöpft, hilflos – Burnout hat sich in Deutschland zur echten Volkskrankheit entwickelt.

Mittlerweile kennt jeder neunte Arbeitnehmer diese stressbedingten Symptome. Das Wissenschaftliche Institut der AOK berechnet die Zahl der Burnout-Fehltage auf 1,8 Millionen – eine Steigerung in den vergangenen fünf Jahren um das Achtfache. HON panta rhei, das Yoga & Tai Chi Circle in Brandau, bietet Wege aus der Burnout-Falle. Coach Rainer Bauer erklärt: „Durch Achtsamkeits-Yoga und ausgewählte Bewegungskünste zur Körperwahrnehmung lernen wir, uns Atem,

Körper, Geist und Seele wieder mehr bewusst zu machen“. Die Verstrickung in tägliche Routine und das Gefühl, einem enormen Leistungsdruck nicht mehr gewachsen zu sein, würden stressbe-

dingte Reaktionen häufig verstärken, so Bauer.

Der Trainer weiß dabei genau, wovon er spricht. Schließlich war der 53jährige jahrzehntelang selbst erfolgreich im Management verschiedener Dax-notierter Unternehmen. „Körper eigene Balance zu finden und seine Spannung zurück zu gewinnen, ist kein esoterischer Firlefanz, sondern aktive Stressbewältigung“, macht Rainer Bauer seinen Standpunkt deutlich.

Viele zufriedene Kundinnen und Kunden geben den Therapieerfolgen von HON panta rhei recht. Bei unserem Besuch in dem stilvoll eingerichteten Trainingscenter treffen wir Melanie, Vertriebsmanagerin aus dem Odenwald. „Seit ich hier bin“, erzählt sie uns, „kann ich nachts wieder durchschlafen und habe meine Angst auch vor schwierigen Aufgaben bei der Arbeit verloren“.

Das Yoga & Tai Chi Circle in Brandau bietet allen Interessierten 5er und 10er Trainingskarten mit sechsmonatiger Gültigkeit ohne vertragliche Bindung. Außerdem kann das Angebot in einer kostenfreien Übungsstunde getestet werden. Die flexiblen Übungszeiten richten sich ganz nach den Bedürfnissen der Gäste.

Sägewerk Gehrish setzt auf Natur pur aus dem Odenwald

Großes Sortiment heimischer Hölzer für Haus- und Gartenbau von Riffelbohle bis Profilbrett



Holz ist ein zeitlos schöner Werkstoff.

Deshalb lautet das Motto des Sägewerks Gehrish auch „Jetzt und in Zukunft“ (www.saegewerk-gehrish.de). Denn heimische Hölzer versprechen Vielfalt. Ob Fichte und Tanne, Lärche, Douglasie oder Eiche – jedes Holz hat seine Besonderheit und jedes Holz hat seinen besonderen Nutzen. Für die Geschäftsführer Thilo und Thomas Gehrish ist die Holzverarbeitung in dem Traditionsunternehmen mehr als nur ein Job. „Holz ist lebendig“, fasst Thilo Gehrish zusammen, „und das spürt man, wenn man mit ihm arbeitet“. Die rund ein Dutzend Mitarbeiter beim Sägewerk Gehrish bieten zahlreiche Veredelungsdienstleistungen an. Tauch- oder

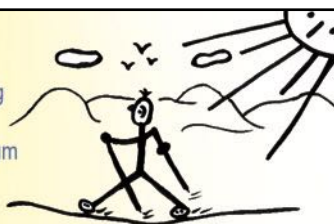
Kesseldruckimprägnierung, um beispielsweise Bauholz widerstandsfähig gegen schädliche Einflüsse zu machen, gehören ebenso dazu wie Hobeln, Zuschneiden oder Profilieren.

„Bei uns steht der Wunsch jedes einzelnen Kunden im Vordergrund“, erläutert dazu Thomas Gehrish. „Gerade die vielen Möglichkeiten, die sich bei der Holzverarbeitung ergeben, bieten Chancen zur Individualität“. Oberstes Gesetz bleibe dabei allerdings die ausschließliche Verarbeitung heimischer Nadelhölzer zu Bau- und Verpackungshölzern. „Das erklärt sich durch die Arbeit mit einem lebendigen Werkstoff“, so Thomas Gehrish, „denn Holzbearbeitung ist auch Umwelt- und Naturschutz“. Die Pflege des Biotops Wald ende nicht mit dem Holzeinschlag. „Es ist ein Geben und Nehmen nach Möglichkeit in größtmöglichem Einklang mit der Natur“.

Pünktlich zum Start in die Sommersaison bietet das Sägewerk Gehrish auch eine breite Auswahl an Hölzern für Balkon und Garten. Riffelbohlen aus Douglasie gehören ebenso dazu wie Konstruktionshölzer aus Lärche oder Vollhölzer aus Fichte oder Tanne. Und auch Nebenprodukte der Holzbearbeitung sind beim Sägewerk Gehrish erhältlich: Rindenmulch, Säge- oder Hobelspäne und Hackschnitzel ebenso wie Holzpellets oder Holzbriketts.

walk mit Knaup

Lassen Sie sich rund um Nordic Walking beraten, oder machen Sie mit, bei einer kleinen Nordic Walking Tour zum „Aschwiesenhof“



Horst Knaup ▾ Römerberg 20 ▾ 64397 Modautal ▾ Tel.06254 / 942518
Kundheit@walkmitknaup.de ▾ www.walkmitknaup.de

Impressum: „Lebenslust in Modautal“

MesseMagazin zur Gewerbechau des GewerbeNetz Modautal am 5./6. Mai 2012; www.gewerbe-modautal.de

Text, Layout und Gestaltung: Eloquent Textagentur, Modautal, in Zusammenarbeit mit JB-Design, Brombachtal,

www.eloquent-textagentur.de

Titelbild: M. Diehl,

weitere Aufnahmen: Fotolia, C. Hess, Aussteller

GewerbeNetz
Modautal
Verein zur Wirtschaftsförderung,
Kommunikation und Vernetzung

HYBRID & DIESEL



DER NEUE CITROËN DS5

Zwei Motoren, eine Weltneuheit. Mit der Hybrid4 Technologie bietet der neue CITROËN DS5 in Kürze eine einzigartige Verbindung aus Diesel- und Elektromotor. Entdecken Sie ihn schon jetzt bei einer Probefahrt mit anderen attraktiven Motorisierungen – und ein Innenraumkonzept, das neue Maßstäbe setzt.



Goldenes Lenkrad 2011
in der Kategorie Umwelt
für den CITROËN DS5 mit
Diesel-Hybrid Technologie¹

CRÉATIVE TECHNOLOGIE



¹Ausgezeichnet von BILD am SONNTAG, Ausgabe 46/11, und AUTO BILD, Ausgabe 45/11. Abb. zeigt evtl. Sonderausstattung/höherwertige Ausstattung.

Kraftstoffverbrauch kombiniert von 4,1 bis 3,8 l/100 km. CO₂-Emissionen kombiniert von 107 bis 99 g/km [VO EG 715/2007].

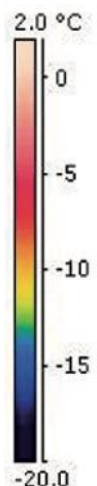
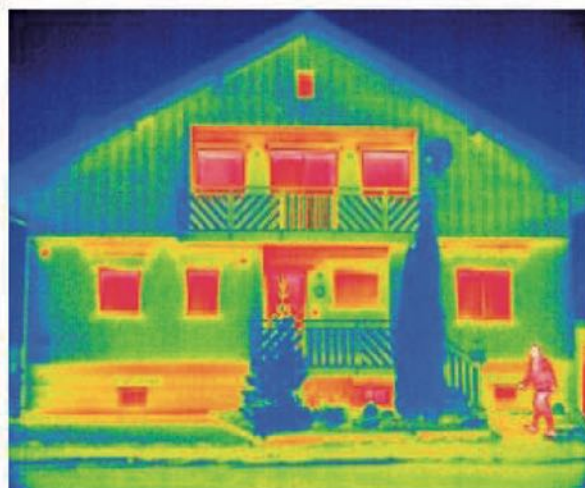
Auto Schwerer GmbH (A) • Alt-Hoxhohl 32 • 64397 Modautal • Telefon 06167 / 393 • Fax 06167 / 7511 • info@auto-schwerer.de • www.auto-schwerer.de

(H)=Vertragshändler, (A)=Vertragswerkstatt mit Neuwagenagentur, (V)=Verkaufsstelle

Gebäudeenergieberater des Handwerks

**Diplom-Ingenieur
Reinhard Lortz**

**64397 Modautal/Kl.-Bieberau
Telefon 06167-534, Fax. 7375
www.lortz-gmbh.de**



Meine Leistungen für Sie: Gebäudethermografie · Energetische Bewertung von Wohn- und Nichtwohngebäuden · Beratung in Anlagentechnik · Schadensgutachten · Gutachten bei Teil- und Endabnahmen von Gebäuden

Breitband für alle ist Dank Klenk & Sohn kein Traum mehr

Motto „Wir machen's möglich“ ist im Odenwaldkreis längst flächendeckende Realität



netz angeschlossen. Ein echter Standortvorteil ist das schnelle Internet auch für die rund 3.000 Unternehmen und Betriebe im Odenwaldkreis. „Hier haben sich Firmen entschieden, bei uns zu bleiben, die ohne Breitband wahrscheinlich abgewandert wären“, erklärt Landrat Dietrich Kübler vom Odenwaldkreis dazu unserer Zeitung. Die rund 20 Millionen Euro teure Infrastrukturmaßnahme müsse deswegen auch unter dem Aspekt der Wirtschaftsförderung gesehen werden, so Kübler. „Denn bei uns geht Internet fünf bis zehn Mal schneller als in Darmstadt, Berlin, Hamburg oder München“. Wer große Datenmengen verschicken müsse, könne dies gerne von Bad König oder Höchst aus tun. „Dann fahren die Großstädter an die frische Luft und genießen unser Breitbandangebot“.

Was gehört eigentlich zu einer intakten Infrastruktur? Straßen, das ist klar. Schienen sind auch nicht schlecht, wenn Menschen verbunden werden sollen. Mehr denn je ist heute aber auch die Datenautobahn ein wichtiger Teil moderner Verkehrsanbindung. Einer der führenden Breitbandspezialisten in Deutschland sitzt im Modautaler Ortsteil Asbach. Die Fa. Klenk Sohn GmbH hat über Jahrzehnte ein Know-How entwickelt, das schnelle Internetanschlüsse in Privathaushalte bringt, von denen die Menschen bis vor einiger Zeit nicht einmal zu träumen gewagt hätten.



Teil des Fuhrparks

Realität geworden ist diese Breitbandversorgung bereits im Odenwaldkreis, wo knapp 100-tausend Menschen flächendeckend von einem Datennetz profitieren, das rund 50-mal schneller ist als herkömmliche Verbindungen. Mit 50 Megabit pro Sekunde schießen Informationen durch die Glasfaserkabel. Seit März sind alle 15 Städte und Gemeinden im Landkreis an das 300 Kilometer lange Hochgeschwindigkeits-



Verwaltungsgebäude



Das Angebot

Firmenchef Udo Klenk, dessen Unternehmen mit seinem Know-How diese Entwicklung erst möglich gemacht hat, ist mit dem Ausbau vom Kupfer- zum Glasfasernetz zufrieden. „Wer hier einmal in Echtzeit eine Bewegtbild-Übertragung gesehen hat, der weiß, was unsere Systeme leisten“, so Klenk. „Der Odenwaldkreis hat es vorgemacht“, sagt der ehemalige Handball-Profi, der 1979 mit dem TV Großwallstadt sogar die Champions-League gewonnen hat, „und wir freuen uns, wenn andere Regionen auch Interesse bekunden. Grundsätzlich können wir die Leistung durch unsere hochqualifizierten Mitarbeiter im Haus jederzeit bereitstellen“.

Handwerk, Tradition & Leidenschaft

Reimund's Backstube

Geschenkideen zum Muttertag - frisch aus unserer Konditorei:

- Dankeschön-Herzen aus Hefeteig, Schokolade, Sahne oder Creme, natürlich auch mit Erdbeeren!
- Köstliche Trüffel und Schokoladenspezialitäten in großer Auswahl

**Unser Römergarten
ist wieder geöffnet!**



Reimund's
Konditorei

Gaderheimer Str. 8,
64397 Modautal-Brandau
Telefon 0 62 54 / 73 08
Telefax 0 62 54 / 77 18
www.reimunds-backstube.de

Öffnungszeiten:
Montag - Freitag 6.⁰⁰ - 18.⁰⁰ Uhr,
Samstag 6.⁰⁰ - 13.⁰⁰ Uhr durchgehend

Lortz setzt auf Qualität und Zuverlässigkeit aus Tradition

Ingenieur und Firmenchef Reinhard Lortz arbeitet auch als vereidigter Gutachter

Die Visitenkarte von Reinhard Lortz weist keine Übergröße auf, auch wenn mehr berufliche Qualifikationen darauf Platz finden könnten als bei den meisten Bauunternehmern in Südhessen.

Lortz ist nämlich nicht nur Firmenchef und damit Arbeitgeber im Modautaler Ortsteil Klein-Bieberau, der Mann ist auch Diplom-Ingenieur für Baustatik, vereidigter Gerichtsgutachter und Bausachverständiger.



Wohnhaus in Ober-Ramstadt/Modau

Ein besonderes Steckpferd des Baufachmanns ist die Thermografie. „Man mag ja vielleicht im Frühling über Wärmedämmung nur wenig nachdenken“, erklärt Lortz dazu, „aber Tatsache ist auch: der nächste Winter kommt garantiert und die Preise für Heizstoffe steigen derzeit sogar im Sommer stetig an“.

Die Baufirma Lortz übernimmt ganz unterschiedliche Arbeiten. Die schlüsselfertige Erstellung von Ausstellungs- und Präsentationshallen auf dem Gelände des Vivariums in Darmstadt war ebenso darunter wie viele Hundert private Bauaufträge für An-, Um- oder

Neubauten. „Für uns zählt Qualität und Zuverlässigkeit“, verdeutlicht Firmenchef Lortz dabei sein Credo. „Denn wir wären keine 105 Jahre lang erfolgreich am Markt, wenn wir nicht sehr viele Kunden zufrieden zurückgelassen hätten“.

Auf die Gewerbeschau am 5. und 6. Mai in Lützelbach freut sich Lortz besonders.

„Es ist immer wieder schön, mit den Kollegen aus dem GewerbeNetz gemeinsam so eine Veranstaltung zu gestalten und zu erleben“, sagt er dazu.

Denn neben den Kontakten zum interessierten Publikum seien auch die Fachgespräche mit Kolleginnen und Kollegen ein wichtiger Teil der Leistungsschau.

Neubau des Binturonghauses im VIVARIUM Darmstadt



Ploesser
GmbH

Alt Hoxhohl 30
64397 Modautal/Hoxhohl

☎ (061 67) **3 35**

Fax (06167) 1061

www.ploesser-gmbh.de

E-Mail: info@ploesser-gmbh.de

- Putz
- Anstrich
- Tapezieren
- Trockenbau
- Betonsanierung
- Denkmalpflege
- Wärmedämmung

**Über 100 Jahre Know-How
aus 4 Generationen!**

Plösser steht für perfektes Handwerk am Bau

Ziel ist es, Kunden durch hohe Präzision bei Maler-, Putz- und Trockenbau zu begeistern



Ralf Plösser hat – wenn es um die Arbeit geht – ein festes Motto: „Verputzen, Streichen oder Anmalen können viele“, sagt er im Gespräch mit dem Messemagazin „Lebenslust in Modautal“, „wir aber haben den Anspruch dauerhaft bestmögliche Qualität zu einem vernünftigen Preis zu liefern“.

Das setzt Plösser Tag für Tag mit seinem hochmotivierten 15köpfigen Team um. Auch dazu hat der Chef der Plösser GmbH eine feste Meinung: „Das Leben ist zu kurz, um Dinge ohne Begeisterung zu tun“, sagt er. „Wir sind in einem kreativen Handwerk und wollen diese Frische und Originalität auch jedem Kunden verfügbar machen“.

Es gehe nicht darum, alles zu machen, so der Urenkel des Firmengründers Johannes Plösser, es gehe aber sehr wohl darum, alles möglich zu machen, wenn der Kunde es wünsche.

Die Firma sitzt seit ihrer Gründung 1909 im Modautaler Ortsteil Hoxhohl. Von dort starten morgens die knapp ein Dutzend Fahrzeuge mit Plösser-Fachleuten im Malerhandwerk in alle Richtungen. Auf

der Liste der Projekte, die der Fachbetrieb zuletzt erfolgreich erledigt hat, stehen so anspruchsvolle Aufgaben wie das Fürstenlager in Bensheim, das Jagdschloss Kranichstein oder die Bergkirche in Jugenheim (vgl. www.ploesser-gmbh.de).

„Gerade die Sanierung und Aufarbeitung historischer Gebäude wie Kirchen, Schlösser oder Burgen erfordert viel Feingespür“, sagt Ralf Plösser dazu. Derartige Detailarbeit bereite viel Freude und verschaffe innere Zufriedenheit bei der Arbeit. Aber auch ganz klassische Malermeisterarbeiten sind Teil des Angebots.

Das Gästehaus des Restaurants „Sonne“ in Ernhofen gehört dazu, ebenso wie etliche Bürohäuser in Lautertal oder Darmstadt. Wer gerne von der Gewerbeschau in Lützelbach nicht weit fahren möchte, um Plösser'sche Handwerkskunst bei Maler- und Sanierungsarbeiten zu begutachten, der hat am Alten Rathaus in Brandau Gelegenheit dazu. Dafür, dass das historische Gebäude in neuem Glanz erstrahlt, zeichnet nämlich auch die Plösser GmbH verantwortlich.

BREITBAND FÜR ALLE!

Wir machen's möglich.

www.breitband.klenkfirm.de

Klenk & Sohn GmbH // Ernsthofener Straße 30 // 64397 Modautal
Telefon 06167-9300-0 // E-Mail info@klenkfirm.de



So bringt juwi die Energiewende zu den Menschen

Fünf interessante Möglichkeiten für Bürgerbeteiligung

Gemeinsam geht vieles besser. Das gilt auch für die Energiewende. „juwi versucht bei allen Projekten, die Menschen einzubinden,“ sagt Matthias Willenbacher, Vorstand des Wörrstädter Projektentwicklers für erneuerbare Energien. „Davon profitiert jeder, der sich engagiert, unmittelbar. Bürgerbeteiligung sorgt auch dafür, dass Erfolg und Ertrag dieser Projekte in der jeweiligen Region verbleiben.“ Dafür gibt es fünf interessante Möglichkeiten. juwi unterstützt Sie dabei, die Richtigen auszuwählen.

1. Finanzielle Beteiligungen

Seit Ende letzten Jahres bieten die juwi-Gründer Fred Jung und Matthias Willenbacher erstmals über die Mainzer juwi Invest GmbH Geldanlagen mit attraktiven Konditionen für Jedermann an. Einige hundert Anleger nutzten bereits die Chance, erneuerbare Energien in der Region voranzubringen und finanziell davon zu profitieren. Die Wertpapiere (Anleihen) werden unter dem Titel „juwi RegioEnergie I Festzins“ angeboten. Die für die gesamte Laufzeit festgelegten Zinsen betragen für fünf Jahre 5,75 Prozent pro Jahr, für neun Jahren Laufzeit 6,75%. Weitere Infos und den veröffentlichten Wertpapierprospekt gibt es bei juwi Invest in Mainz (06131.9714-200) oder unter www.juwi-invest.de.

2. Kommunale EE-Kraftwerke

Strom für Industrie und private Haushalte wird zukünftig nicht mehr in umweltschädlichen Großkraftwerken produziert, sondern in vielen regionalen Anlagen zur regenerativen Energieerzeugung. Sind diese im Besitz der jeweiligen Kommune, kommen die Einnahmen den Bürgern in vielfältiger Weise zugute: Für die Sanierung der Turnhalle, Beseitigung von Schlaglöchern in den Straßen, den neuen Kindergarten. Oder einfach nur für preiswerten, sauberen Strom vom eigenen Windrad. So wie es die Verbandsgemeinde Wörrstadt macht. Die hat bei juwi eine drei Megawatt Windenergie-Anlage gekauft. Schlüsselfertig – für rund fünf Millionen Euro.

3. Energiegenossenschaften

Allein in den letzten fünf Jahren wurden in Deutschland mehr als 300 neue Energiegenossenschaften gegründet. In ihnen schließen sich Bürger zusammen, die den Umbau der Energiewirtschaft hin zu nachhaltigen, dezentralen Strukturen fördern und gleichzeitig finanziell davon profitieren wollen. Genossenschaften sorgen aber nicht nur dafür, dass Erfolg und Ertrag dieser Projekte in der Region verbleiben. Sie stellen auch das nötige Kapital für Investitionen in unsere Zukunft bereit. juwi arbeitet

partnerschaftlich mit Energiegenossenschaften zusammen und setzt gemeinsam mit ihnen Bürgerwindparks und Bürgersolaranlagen um. So wie Ende letzten Jahres die Mainzer Energiegenossenschaft. Oder aber im Hunsrück, wo der Wörrstädter Projektentwickler der Gemeinde Beltheim beim Aufbau der ersten Windgenossenschaft in Rheinland-Pfalz behilflich war. Auch andere individuell zugeschnittene Beteiligungsmöglichkeiten unterstützt juwi und arbeitet dazu eng mit Bürgern und Gemeinden zusammen.

4. Direkte private Investitionen

Als erfahrener Anbieter von leistungsstarken Erneuerbare-Energie-Anlagen bietet juwi privaten Investoren perfekte Rundum-Betreuung. Von umfassender Beratung über Planung, Entwicklung und Finanzierung bis zur Realisierung des Projekts. Auf Wunsch übernimmt juwi auch die technische Betriebsführung einschließlich Fernüberwachung und – falls nötig – auch Reparatur durch qualifizierte Servicetechniker. Auch wer selbst keine geeigneten Dach- und Freiflächen besitzt, kann direkt in entsprechende Anlagen auf gepachteten Flächen investieren.



5. Verpachten von Flächen und Energiepflanzen-Anbau

Umgekehrt können auch Besitzer von größeren Dach- oder geeigneten Freiflächen an der Energiewende mitwirken, ohne selbst zu investieren. Bürger vermieten ihr Dach oder ihre Freifläche für 20 Jahre an juwi. Die bauen darauf eine Photovoltaikanlage oder ein Windrad und zahlen Jahr für Jahr verlässlich Pacht. Landwirte können ebenfalls von der Energiewende profitieren, indem sie Energiepflanzen für Biogasanlagen anbauen und an juwi verkaufen.

**6,75 %
Festzins**

Die Energiewende regional voranbringen.

Anleihen ab 1.000 EUR mit bis zu 6,75 % Festzins.

Infos und den dazu veröffentlichten Wertpapierprospekt anfordern:

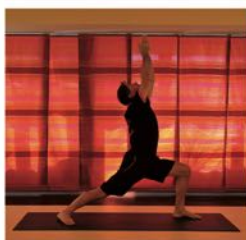
Tel. 06131. 97 14 200 (Mo. - Fr.) · www.juwi-invest.de

juwi



HON panta rhei® Yoga & Tai Chi Circle

Yoga, das ist das *Zur-Ruhe-Kommen*
der Aktivitäten des Geistes



Burnout: Prävention und Therapie

Yoga: Gedankenlose Aufmerksamkeit

Tai Chi: Harmonie in Bewegung

Exklusives Ambiente

Kleine Gruppen

Flexible Zeiten



HON panta rhei® - Am Steimel 7, D-64397 Brandau
F +49 (0)6254-30 88 31 | M +49 (0)162-9 47 88 31 | info@honpantarhei.com
www.honpantarhei.de

